

# SALAMANDER



**PL** Kolorystyka  
**IT** Colori  
**FR** Couleurs  
**DE** Farbpalette  
**EN** Colours

**UWAGA:** Przedstawione kolory mają charakter wyłącznie poglądowy i mogą znacząco odbiegać od rzeczywistości.

**ATTENZIONE:** I colori presentati sono solo di riferimento e possono differire notevolmente dalla realtà.

**ATTENTION :** Les couleurs présentées ne sont qu'illustratives et peuvent différer sensiblement de la réalité.

**ACHTUNG:** Die dargestellten Farben dienen nur der Veranschaulichung und können erheblich von der Realität abweichen.

**PLEASE NOTE:** The presented colours are for illustrative purposes only and may significantly differ from the actual window colour.



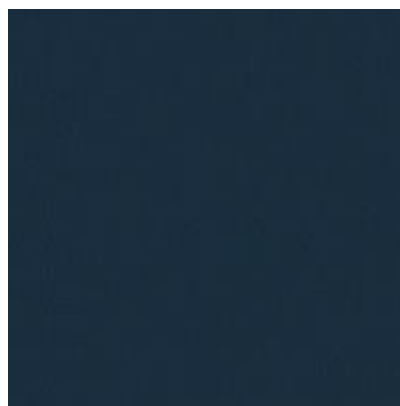
**SAL-02**

**PL:** szary  
**IT:** grigio  
**FR:** gris  
**DE:** grau  
**EN:** grey



**SAL-03**

**PL:** ciemnozielony  
**IT:** verde scuro  
**FR:** vert foncé **DE:** dunkelgrün **EN:** dark green



**SAL-11**

**PL:** stalowoniebieski  
**IT:** vlu acciaio  
**FR:** bleu d'acier  
**DE:** stahlblau  
**EN:** steel blue



**SAL-18**

**PL:** jet black mat  
**IT:** jet black mat  
**FR:** jet black mat  
**DE:** jet black mat  
**EN:** jet black mat



**SAL-19**

**PL:** bordowy  
**IT:** noce bordò  
**FR:** bordeaux  
**DE:** weinrot  
**EN:** burgundy red



**SAL-21**

**PL:** orzech  
**IT:** noce  
**FR:** noix marron  
**DE:** nußbaum  
**EN:** nut

**SAL-25**

**PL:** dąb bagienny  
**IT:** quercia di palude  
**FR:** chêne des marais  
**DE:** mooreiche  
**EN:** swamp oak

**SAL-26**

**PL:** mahoń  
**IT:** mogano  
**FR:** acajou  
**DE:** mahagoni  
**EN:** mahogany

**SAL-27**

**PL:** degleżja  
**IT:** douglasia  
**FR:** douglasie  
**DE:** douglasie  
**EN:** douglas

**SAL-33**

**PL:** nebraska/winchester  
**IT:** nebraska/winchester  
**FR:** nebraska/winchester  
**DE:** nebraska/winchester  
**EN:** nebraska/winchester

**SAL-37**

**PL:** Alux DB 703  
**IT:** Alux DB 703  
**FR:** Alux DB 703  
**DE:** Alux DB 703  
**EN:** Alux DB 703

**SAL-39**

**PL:** biały strukturalny  
**IT:** bianco strutturato  
**FR:** blanc structuré  
**DE:** weiss strukturell  
**EN:** structural white

**SAL-41**

**PL:** dąb sheffield szary  
**IT:** quercia sheffield grigia  
**FR:** chêne Sheffield gris  
**DE:** eiche sheffield grau  
**EN:** sheffield gray oak

**SAL-43**

**PL:** dąb sheffield jasny  
**IT:** quercia sheffield chiara  
**FR:** chêne Sheffield clair  
**DE:** eiche sheffield hell  
**EN:** sheffield light oak

**SAL-50**

**PL:** sosna góraska  
**IT:** pino di montagna  
**FR:** pin de montagne  
**DE:** bergkiefer  
**EN:** mountain pine

**SAL-51**

**PL:** złoty dąb  
**IT:** quercia dorata  
**FR:** chêne doré  
**DE:** golden oak  
**EN:** golden oak

**SAL-52**

**PL:** oregon 4  
**IT:** oregon 4  
**FR:** oregon 4  
**DE:** oregon 4  
**EN:** oregon 4

**SAL-59**

**PL:** kremowy  
**IT:** crema **FR:**  
 Écru  
**DE:** creme  
**EN:** creamy

**SAL-60**

**PL:** vermont  
**IT:** vermont  
**FR:** vermont  
**DE:** vermont  
**EN:** vermont

**SAL-61**

**PL:** meranti  
**IT:** meranti  
**FR:** meranti  
**DE:** meranti  
**EN:** meranti

**SAL-62**

**PL:** tiama  
**IT:** tiama  
**FR:** tiama  
**DE:** tiama  
**EN:** tiama

**SAL-67**

**PL:** antracyt szczotkowany  
**IT:** antracite spazzolato  
**FR:** anthracite brossé  
**DE:** anthrazit gebürstet  
**EN:** anthracite brushed

**SAL-69**

**PL:** aluminium szczotkowane  
**IT:** alluminio spazzolato  
**FR:** aluminium brossé  
**DE:** aluminium gebürstet  
**EN:** aluminium brushed

**SAL-70**

**PL:** antracytowy  
**IT:** antracite  
**FR:** anthracite  
**DE:** anthrazit  
**EN:** anthracite

**SAL-71**

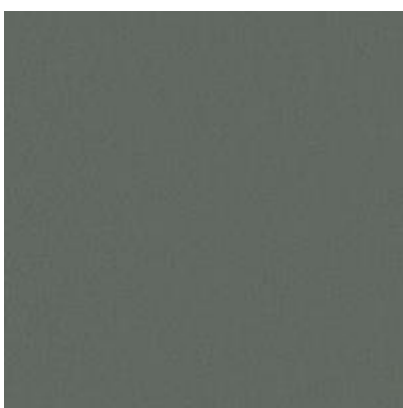
**PL:** ciemnobrązowy  
**IT:** marrone scuro  
**FR:** brun foncé  
**DE:** dunkelbraun  
**EN:** dark brown

**SAL-72**

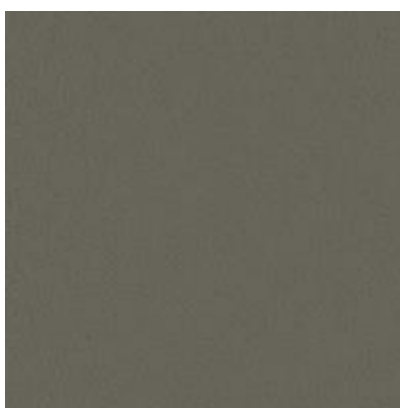
**PL:** szary agatowy  
**IT:** grigio agata  
**FR:** gris agathe  
**DE:** schatgrau  
**EN:** agate gray

**SAL-73**

**PL:** jasnoszary  
**IT:** grigio chiaro  
**FR:** gris clair  
**DE:** lichtgrau  
**EN:** light gray

**SAL-74**

**PL:** szary bazaltowy  
**IT:** grigio basalto  
**FR:** gris basalte  
**DE:** basaltgrau  
**EN:** basalt gray

**SAL-78**

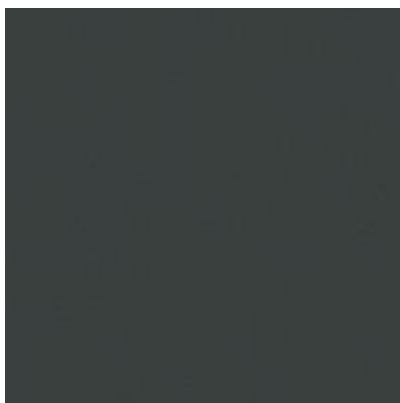
**PL:** kwarc  
**IT:** quarzo  
**FR:** quartz  
**DE:** quarz  
**EN:** quartz

**SAL-84**

**PL:** szary bazaltowy piaskowany  
**IT:** grigio basalto struttura della sabbia  
**FR:** gris basalte structure sablée  
**DE:** basaltgrau sandstruktur  
**EN:** basalt gray sanded

**SAL-87**

**PL:** szary sygnałowy piaskowany  
**IT:** grigio segnale sabbato  
**FR:** gris de signal sablé  
**DE:** signalgrau sandstruktur  
**EN:** signal gray sanded

**SAL-88**

**PL:** szary antrycytowy piaskowany  
**IT:** grigio antracite struttura della sabbia  
**FR:** gris anthracite structure sablée  
**DE:** anthrazitgrau sandstruktur  
**EN:** anthracite gray sanded

**SAL-90**

**PL:** szary kwarcowy piaskowany  
**IT:** grigio quarzo sabbato  
**FR:** gris quartz sablé  
**DE:** quarzgrau sandstruktur  
**EN:** gray quartz sanded

**SAL-91**

**PL:** woodec oak  
**IT:** woodec oak  
**FR:** woodec oak  
**DE:** woodec oak  
**EN:** woodec oak

**SAL-92**

**PL:** woodec apline  
**IT:** woodec apline  
**FR:** woodec apline  
**DE:** woodec apline  
**EN:** woodec apline

**SAL-93**

**PL:** woodec concrete  
**IT:** woodec concrete  
**FR:** woodec concrete  
**DE:** woodec concrete  
**EN:** woodec concrete

**SAL-107**

**PL:** silver alux  
**IT:** silver alux  
**FR:** silver alux  
**DE:** silver alux  
**EN:** silver alux

**SAL-108**

**PL:** ciemnobrązowy x-brush  
**IT:** marrone scuro x-brush  
**FR:** brun foncé x-brush  
**DE:** dunkelbraun x-brush  
**EN:** dark brown x-brush

**SAL-109**

**PL:** platinum  
**IT:** platinum  
**FR:** platinum  
**DE:** platinum  
**EN:** platinum

**SAL-110**

**PL:** golden  
**IT:** golden  
**FR:** golden  
**DE:** golden  
**EN:** golden

**SAL-111**

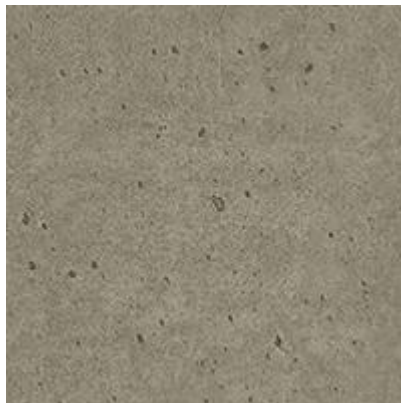
**PL:** stalowoniebieski x-brush  
**IT:** blu acciaio x-brush  
**FR:** bleu d-acier x-brush  
**DE:** stahlblau x-brush  
**EN:** steel blue x-brush

**SAL-112**

**PL:** biały piaskowany  
**IT:** bianco struttura sabbia  
**FR:** blanc sablé  
**DE:** weiss sandstruktur  
**EN:** white with sand structure

**SAL-113**

**PL:** ciemnozielony woodgrain  
**IT:** verde scuro woodgrain  
**FR:** vert woodgrain  
**DE:** dunkelgrün woodgrain  
**EN:** dark green woodgrain

**SAL-115**

**PL:** gray concrete  
**IT:** gray concrete  
**FR:** gray concrete  
**DE:** gray concrete  
**EN:** gray concrete

**sAL-116**

**PL:** brilland weiss  
**IT:** brilland weiss  
**FR:** brilland weiss  
**DE:** brilland weiss  
**EN:** brilland weiss